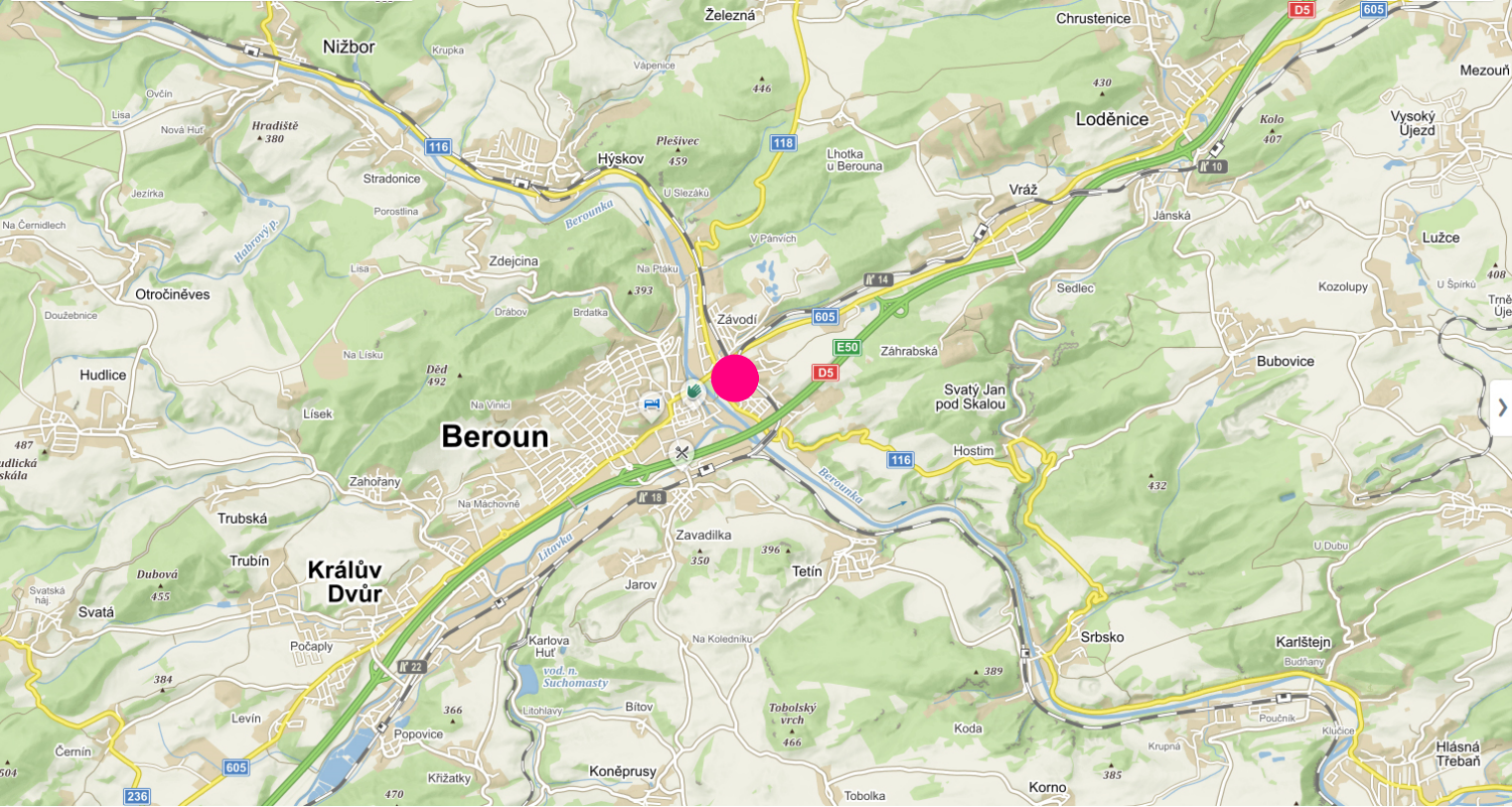
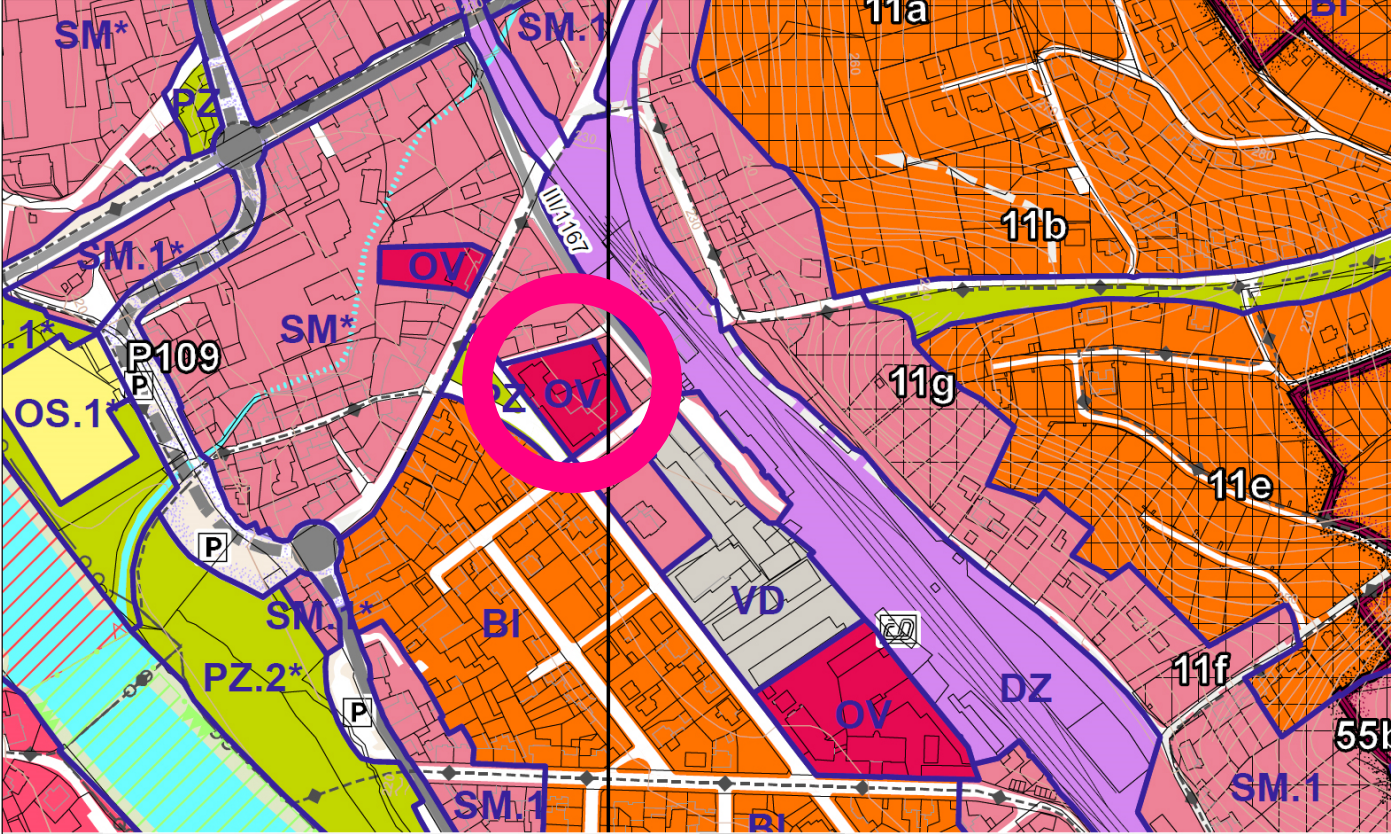


MĚSTO BEROUN STŘEDOČESKÝ KRAJ

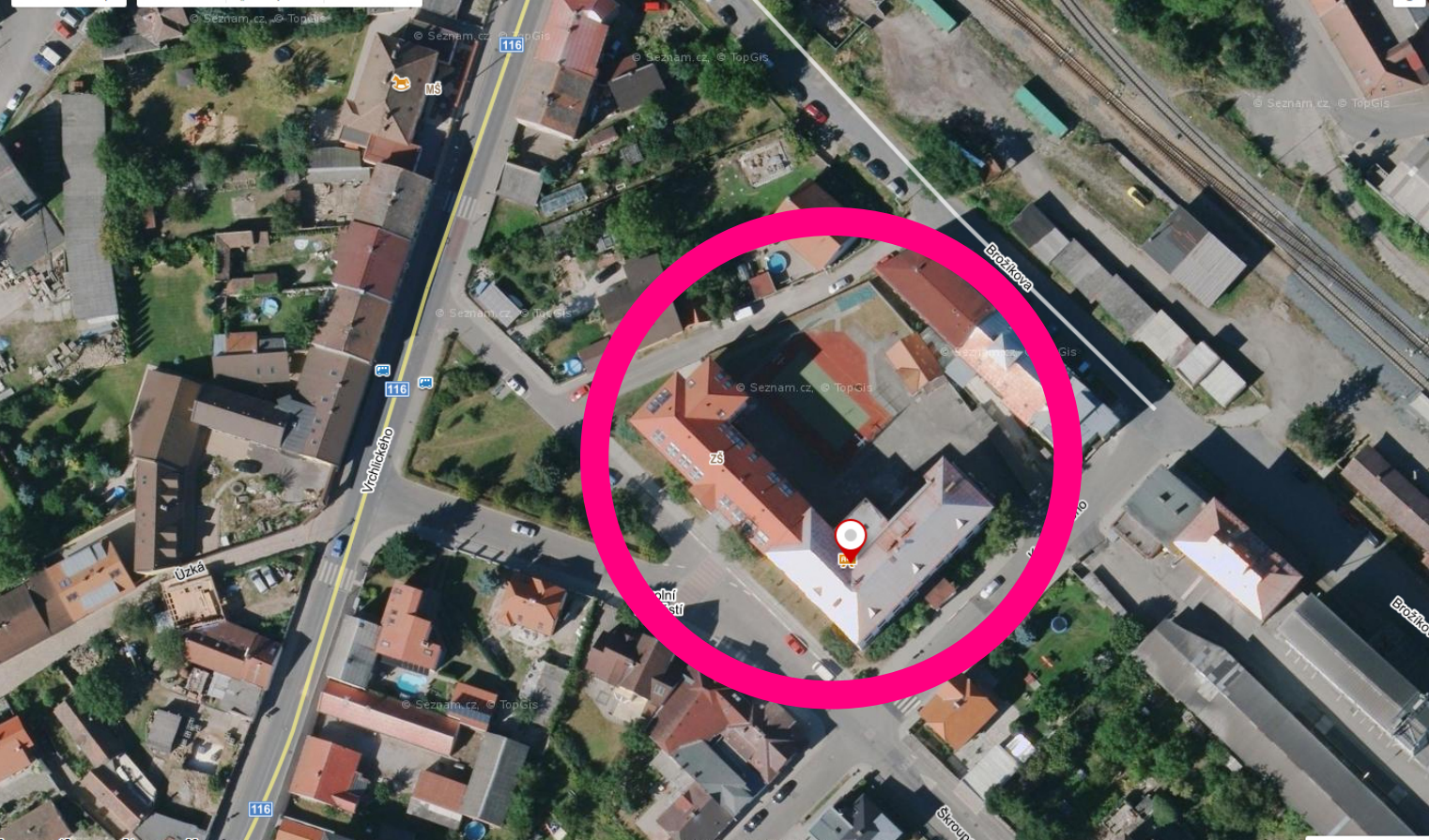


ÚZEMNÍ PLÁN MĚSTA BEROUN



OV - OBČANSKÁ VYBAVENOST

MĚSTO BEROUN ULICE KOMENSKÉHO 249



PROJEKTOVÝ POČÁTEK 0,000 = 226,55 m.n.m.	SCHÉMA 	ORIENTACE 	AUTORIZACE
---	------------	---------------	------------

HLAVNÍ INŽENÝR PROJEKTU Ing. Miroslav Poláček	<div><div>statika dynamika</div><div>architektura • komplexní stavební projekce</div><div>W: <a href="http://www.statika-dynamika.cz">www.statika-dynamika.cz</a> • T: +420 608 267 712</div></div>		
ZODPOVĚDNÝ PROJEKTANT Ing. František Hajda			
PROJEKTANT STAVEBNÍ ČÁSTI Ing. arch. Eva Pokorná, Ing. Tomáš Culík			
INVESTOR Město Beroun Husovo nám. 68, 266 01 Beroun	AKCE: PŘÍSTAVBA ZÁKLADNÍ ŠKOLA BEROUN – ZÁVODÍ, KOMENSKÉHO 249		
MÍSTO STAVBY Č. PARCELY: St. 963/1; 591/2; 591/24; St.963/2;591/1;2581;2200/2 KRAJ: Středočeský K.Ú.: BEROUN			
OBJEKT ČLENĚNÍ PD C. SITUAČNÍ VÝKRESY	DATUM 04/2018	ZAKÁZKOVÉ ČÍSLO GP 17-138-23-4	PARÉ
OBSAH VÝKRESU SITUACE ŠIRŠÍCH VZTAHŮ	FORMÁT 420x297	ČÍSLO VÝKRESU C .01	
	STUPĚN PD DSP	MÉRITKO	